

PAOLO UN RAGAZZO CURIOSO



I RAGAZZI CURIOSI



“Io penso che, se alla nascita di un bambino una madre potesse chiedere ad una fata di dotarlo del dono più utile, quel dono sarebbe la curiosità” (Eleanor Roosevelt)

“I think, at a child's birth, if a mother could ask a fairy godmother to endow it with the most useful gift, that gift should be curiosity. (Eleanor Roosevelt, “In Defense of Curiosity”, The Saturday Evening Post, 1935)

Quante cose meravigliano e attirano l'attenzione dei ragazzi man mano che crescono! Si stupiscono nel vedere che una farfalla, una coccinella e un'ape usano tecniche diverse per volare. Sono attenti e interessati a ciò che vedono, a quello che succede, a quanto fanno i grandi: nella loro testa frullano tanti “perché?”.

Quando entrano in un museo scoprono degli oggetti che parlano della vita quotidiana di un tempo, osservano dei macchinari ormai un po' misteriosi e altre straordinarie opere dell'ingegno umano.

Ogni museo e ogni oggetto hanno una storia da raccontare ma i ragazzi non vogliono solo ascoltare, preferiscono capire in modo attivo perché ciò che scoprono da soli è una conquista personale più importante.

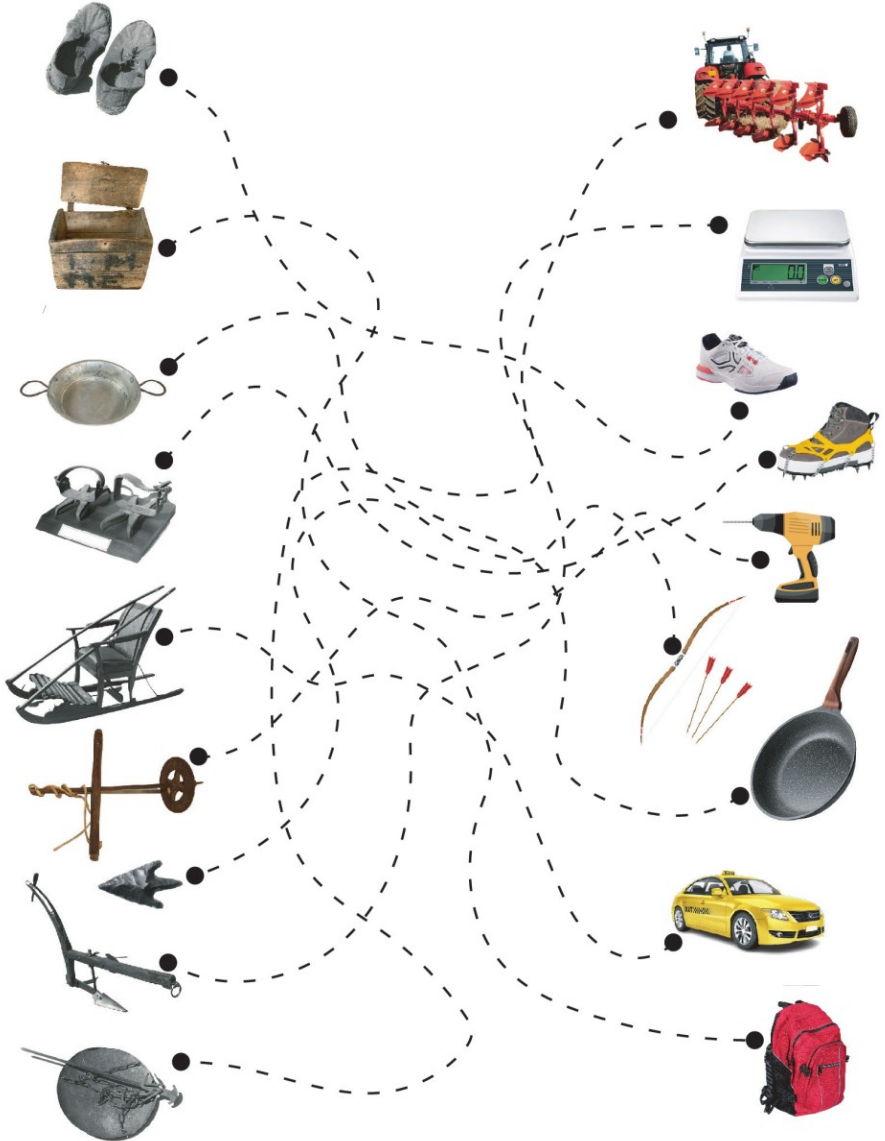
Questo opuscolo si propone di presentare alcuni aspetti della vita sul Lario in modo insolito: i ragazzi sono invitati a trovare risposte ad una serie di domande sfruttando la loro innata capacità di osservazione, la loro intuizione, la loro voglia di mettersi in gioco, di fare e di capire.





RAGAZZI! Quanto filo da torcere con gli strani oggetti di un tempo!

Usa colori a tuo piacimento, segui il percorso dall'oggetto di una volta all'oggetto corrispondente di oggi per scoprire a cosa serviva.



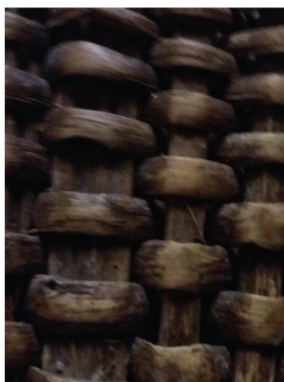
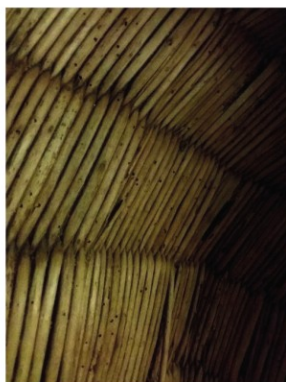


MUU | Museo del Latte e della Muggiasca

Quanti oggetti strani ci sono qui al MUU!

Mi sono divertito ad osservarli e ho fatto una scoperta.
Vediamo se ci riesci anche tu!

A quali oggetti appartengono questi particolari?



In quali ambienti del museo sono esposti?

.....
.....

A cosa servivano?

.....
.....

Cosa hanno in comune? Ti aiuto con un **REBUS**:

DENTRO + NUMERO PERFETTO + C + COMITATO INTERNAZIONALE OLIMPICO

L' _____

Sapresti nominare un altro oggetto che ha la stessa caratteristica?

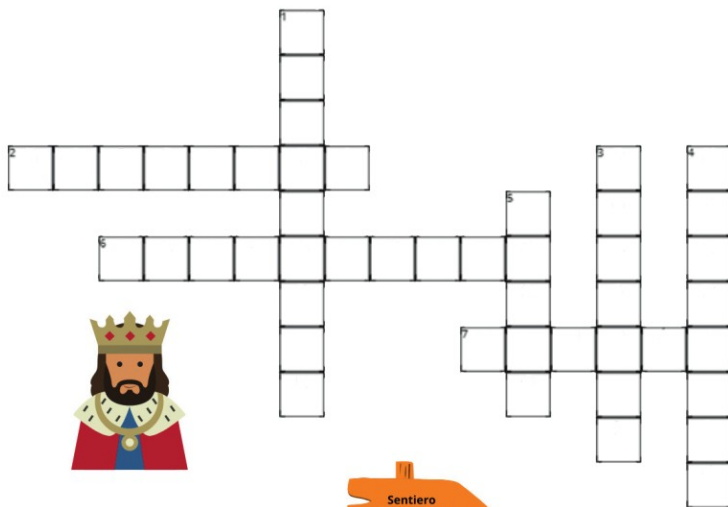
.....



Museo della Torre di Maggiana

Paolo ha visitato la Torre da cima a fondo, salendo alla terrazza e fermandosi in ogni stanza. **Ora deve risolvere queste parole incrociate per dimostrare di conoscere tutto della Torre, puoi aiutarlo?**

PAROLE INCROCIATE DELLA TORRE



Orizzontali

- 2 Dove si trova la Torre
- 6 Imperatore ospitato nella Torre
- 7 Antica processione di Maggiana

Verticali

- 1 Sentierone nei pressi della Torre
- 3 Dolce tipico di Maggiana
- 4 Città che si vede dalla Torre
- 5 Lago che la Torre domina

Civico Museo Setificio Monti



Paolo arriva al museo e lo colpisce subito un particolare curioso della facciata che solo i buoni osservatori notano: tu lo hai visto? **Cosa ha di strano la facciata?**

Anche il portone cela un nuovo indizio misterioso. **Cosa significa la sigla PM?** Forse significa PAROLA MAGICA?! Non serve la parola magica per entrare, basta visitare il museo per scoprire il significato delle lettere misteriose!



P _ _ _ _ _ M _ _ _ _ _

Paolo scopre tantissime curiosità sul baco da seta nella sala del museo dedicata alla bachicoltura. Lo sapevi che il prezioso filo di seta non è altro che la bava del bruco? Il filo viene emesso dalle ghiandole del bruco per formare il bozzolo, il riparo che lo proteggerà dai predatori mentre compirà una delle meravigliose trasformazioni della natura:

la M _ _ _ _ _ I

Per comporre il bozzolo, rigido e compatto ci vogliono tantissimi strati di filo ininterrotto. Ti ricordi quanto può essere lungo il filo contenuto in un solo bozzolo?

- 300 metri un metro un chilometro

Da cosa è composto il filo? Trova l'intrusa che NON è una delle componenti del filo:

- sericina fibroina benzina

SOLUZIONI:

La facciata a nord del portone ha un piano di finestre in più - Pietro Monti - metamorfosi - un chilometro - benzina



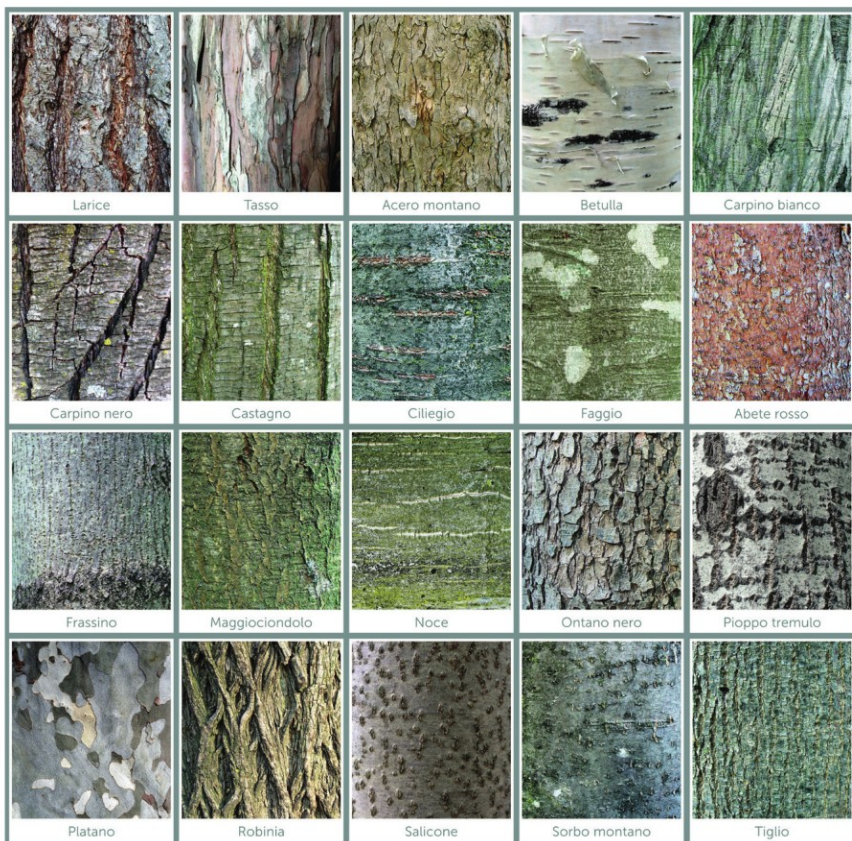
Casa Museo Villa Gerosa Crotta

Paolo visita il Parco Valentino che si trova ai Piani Resinelli, ai piedi della Grignetta.

Il bosco, che ricopre gran parte del parco, risale ai primi anni del millenovecento: fino ad allora si trattava di un grande pascolo, culminante nelle vette della Cima Paradiso (o Cima Calolden) e del Coltignone.

Paolo osserva la flora e la fauna presenti nel parco... Quanti begli alberi!

Aiutalo a riconoscerli dalla corteccia: segna con una croce le specie che vedi attorno a te nel parco!




SOLUZIONE:

1 faggio, 2 sorbo montano, 3 abete rosso, 4 betulla, 5 maggiociondolo, 6 frassino, 7 ciliegio, 8 larice, 9 acero montano, 10 tiglio

La nuova serie dei “Viandanti a spasso nel tempo” è destinata alle persone curiose, giovani o meno giovani, che vogliono scoprire la storia del territorio con un archeologo, un ragazzo curioso, un cuoco e un falegname.



Per informazioni consultare il sito di ogni museo e  **DiscoveryLecco**

Con il patrocinio di:



COMUNE DI
MANDELLO
DEL LARIO



COMUNE DI
BELLANO



COMUNE DI
ESINO LARIO



COMUNE DI
ABBADIA
LARIANA



COMUNITÀ MONTANA
LARIO ORIENTALE
VALLE SAN MARTINO



Ottobre 2022

Licenza



Publicazione a cura di:

Teresa Cattaneo, Leonardo Ciappesoni, Marta Civilini, Laura Corno, Federica Lassi, Wilma Milani, Roberto Pozzi, Elena Remondini e Catherine de Senarclens

Ideazione e coordinamento: Catherine de Senarclens, - Associazione Amici del Museo delle Grigne

Realizzazione grafica: Lalla Pellegrino - Illustrazione: Paolo Boncompagni - Traduzione inglese: Marie Weston